

le cnam  
Grand Est



Poursuivez vos études  
*en alternance*

**au Cnam !**

## Poursuivez vos études supérieures en alternance

L'alternance est devenue une modalité de formation **très prisée dans l'enseignement supérieur**. Vous partagez votre temps entre le Cnam et votre entreprise où vous mettez en pratique vos connaissances théoriques. Vous êtes un salarié à part entière, avec des missions et des responsabilités définies dans le cadre de votre contrat.

**Cerise sur le gâteau : à votre arrivée sur le marché du travail, vous pouvez afficher une première longue expérience professionnelle et vous êtes directement opérationnel !**

Poursuivre vos études en alternance, c'est également gagner en indépendance financière, puisque vous percevez un salaire pour le travail que vous réalisez. Votre rémunération est calculée en fonction de votre âge et de votre niveau d'études. **Bien sûr, le Cnam ne vous facture aucun frais d'inscription ni de scolarité.**

## Bénéficiez de la force d'un réseau

Le Cnam est un grand établissement d'enseignement supérieur, crée en 1794, qui compte plus de 800 000 diplômés ! Chaque année, au niveau national, plus de 52 000 personnes se forment avec le Cnam (+ de 6 000 en Grand Est).

**En Grand Est, le Cnam accueille chaque année plus de 1 600 alternants !**

## Apprenez autrement

Les enseignants du Cnam, sont pour moitié des enseignants universitaires et pour l'autre moitié des professionnels du métier auquel vous vous préparez. Cette répartition vous assure une formation à la fois théorique et professionnalisante, et **des compétences en adéquation avec les évolutions des besoins des entreprises.**

**Des modalités de formation innovantes et attractives :** vous travaillerez à partir de cas pratiques, vous vous placerez en mode projet, bénéficierez des classes inversées ou encore des serious game... et vous mettrez en pratique vos nouvelles compétences dans votre entreprise d'accueil. Le Cnam étant précurseur dans l'utilisation du numérique pour la formation, vous bénéficierez des meilleurs outils.



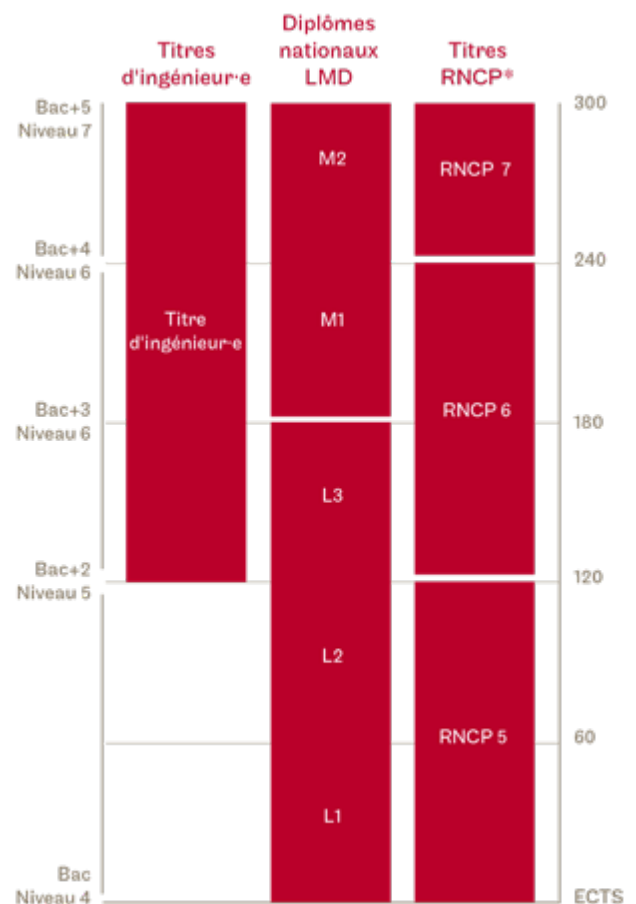
## Obtenez un diplôme reconnu et recherché par les entreprises

Tous les diplômes délivrés par le Cnam sont reconnus au niveau national et international. Ils appartiennent à deux univers :

- Le **LMD** pour Licence Master Doctorat, correspondant au système français d'enseignement supérieur, organisation commune à la plupart des pays européens.
- Le **RNCP** pour Répertoire national des certifications professionnelles, des diplômes et titres à finalité professionnelle.

**Dans les deux cas, la valeur du diplôme est garantie par l'État !**

Les entreprises partenaires du Cnam et les fédérations d'entreprises sont associées, voire à l'initiative des propositions de création des certifications, ce qui vous donne la garantie que ces dernières sont **adaptées au marché du travail.**



\*Répertoire national des certifications professionnelles



### ET CE N'EST PAS TOUT !

Outils numériques, ressources documentaires, Moocs, accompagnement et financement de vos projets... Au-delà de votre parcours de formation, le Cnam vous propose un **panel d'outils innovants pour aller plus loin** :

- **Environnement numérique de formation** : fonds documentaires et logiciels en ligne.
- **Accès à des ressources** : moocs du Cnam, modules de formation à distance...
- **Accès à des certifications** : Pix, Linguaskill, Voltaire...
- **Accompagnement de vos projets** : Pôle entrepreneuriat Étudiant (Peel), sponsoring de vos projets associatifs ou sportifs.



### LE SAVIEZ-VOUS ?

Des passerelles et des poursuites d'études sont possibles entre les formations : vous pouvez tout d'abord viser une licence puis poursuivre vers un titre, un master ou un diplôme d'ingénieur-e.



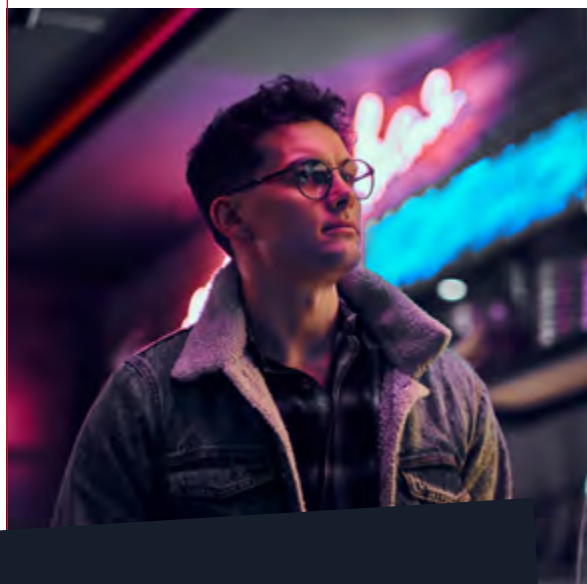
### NOUVEAU ! POURSUIVEZ VOS ÉTUDES EN RESTANT PRÈS DE CHEZ VOUS

Les parcours de formation en alternance du Cnam sont rattachés à des centres territoriaux. Il est toutefois possible de les intégrer **au plus près de votre domicile ou de votre entreprise d'accueil** car les cours peuvent être retransmis en direct à tous les inscrits à la formation, quelle que soit leur localisation, permettant les échanges avec les enseignants et tous les élèves de la promotion. Un tutorat spécifique et enrichi est également mis en place sur le site distant pour accompagner les alternants.



### ET SI JE N'AI PAS D'ENTREPRISE ?

Nous vous encourageons à chercher votre entreprise d'accueil dès que vous envisagez d'intégrer une formation du Cnam en alternance. Si vous éprouvez des difficultés à trouver, un conseiller dédié, qui sera votre interlocuteur privilégié, vous **accompagnera de manière personnalisée**. Il vous aidera à travailler votre CV, vous proposera de participer à des ateliers de recherche d'entreprise et d'entraînement aux entretiens de recrutement ainsi qu'à des *jobdatings*. Il pourra également vous mettre en relation avec nos entreprises partenaires.



## Témoignages

« Le Cnam a été un tremplin pour moi, mon année de licence m'a permis de gagner en autonomie et en organisation notamment avec les cours dispensés par les professionnels. En devenant élèves nous n'entrons pas seulement dans une école mais dans une réelle institution formatrice pour notre futur professionnel. »

**Brice**, Licence et Titre RNCP niveau 6 Responsable en gestion obtenu en 2019

« Grâce à cette formation j'ai pu reprendre ma vie en main ! »

**Marion**, Licence Gestion et Management Vaucanson obtenue en 2020

« Les enseignements et les intervenants de qualité m'ont permis de monter en compétences par leurs exigences et d'acquérir des connaissances globales mais aussi de mieux accomplir mes missions d'apprentie dans l'entreprise. »

**Tugba**, Licence Gestion des organisations obtenue en 2020



# Formations tertiaires



\* En rouge, les lieux où les cours sont majoritairement retransmis en direct et à distance depuis un centre émetteur (vous interagissez en direct avec les professeurs et bénéficiez d'un tutorat personnalisé).

Intitulé de la formation	Code Cnam	Lieu(x) d'enseignement	Niveau entrée	Niveau sortie
<b>ASSURANCE, COMMERCE/MARKETING, IMMOBILIER, LOGISTIQUE, TOURISME</b>				
Licence professionnelle Conseiller, souscripteur, gestionnaire en assurances	<a href="#">LP10001A</a>	Laxou (54) Mulhouse (68) Saint-Dié-des-Vosges (88)* Strasbourg (67)	Bac+2	Bac+3
Licence Professionnelle Web Analytics/Marketing digital <b>[ NOUVEAU ]</b>	<a href="#">LP13802A</a>	Strasbourg (67)	Bac+2	Bac+3
Licence professionnelle Logistique et pilotage des flux <b>[ NOUVEAU ]</b>	<a href="#">LP11100A</a>	Nancy (54) Reims (51)	Bac+2	Bac+3
Licence professionnelle Chef de projet touristique	<a href="#">LP13901A</a>	Bazeilles (08) Strasbourg (67)	Bac+2	Bac+3
Licence professionnelle Guide conférencier	<a href="#">LP10700A</a>	Reims (51)	Bac+2	Bac+3
Licence générale Commerce, vente et marketing	<a href="#">LG03606A</a>	Châlons-en-Champagne (51)* Chaumont (52) Lunéville (54)* Metz (57) Mulhouse (68) Nancy (54) Reims (51) Saint-Dié-des-Vosges (88)* Saint-Dizier (52)* Saverne (67)* Sedan (08) Strasbourg (67) Troyes (10)* Verdun (55)* Vittel (88)*	Bac+2	Bac+3
Licence générale Immobilier	<a href="#">LG03610A</a>	Châlons-en-Champagne (51)* Épinal (88)* Lunéville (54)* Metz (57)* Mulhouse (68) Nancy (54) Reims (51) Saverne (67)* Sedan (08)* Strasbourg (67) Verdun (55)* Vittel (88)*		

Intitulé de la formation	Code Cnam	Lieu(x) d'enseignement	Niveau entrée	Niveau sortie
Titre RNCP 6 Responsable d'opération immobilière	<u>CPN9700A</u>	Epernay (51) Strasbourg (67)	Bac+2	Bac+3
Titre RNCP 7 Manager de la chaîne logistique	<u>CPN2700A</u>	Nancy (54)	Bac+3	Bac+5
Master Marketing intégré dans un monde digitalisé	<u>MR11801A</u>	Metz (57) Mulhouse (68) Nancy (54) Reims (51) Strasbourg (67)	Bac+3	Bac+5
Master Gestion d'opérations immobilières <b>[ NOUVEAU ]</b>	<u>MR13201A</u>	Nancy (54)* Reims (51)* Strasbourg (67)	Bac+3	Bac+5
<b>COMPTABILITÉ, ENTREPRENEURIAT, GESTION, RESSOURCES HUMAINES</b>				
Licence professionnelle Manager et développer une TPE-PME	<u>LP11902A</u>	Épinal (88)* Lunéville (54)* Nancy (54) Saint-Dizier (52)* Vittel (88)*	Bac+2	Bac+3
Licence professionnelle Gestion des établissements sanitaires et médico-sociaux	<u>LP11502A</u>	Châlons-en-Champagne (51)* Peltre (57) Verdun (55)	Bac+2	Bac+3
Licence professionnelle Comptabilité et paie	<u>LP12300A</u>	Mulhouse (68) Nancy (54)	Bac+2	Bac+3
Licence générale Gestion des organisations	<u>LG03601A</u>	Chaumont (52)* Épinal (88) Lunéville (54)* Mulhouse (68) Reims (51) Saint-Dié-des-Vosges (88)* Strasbourg (67) Troyes (10) Vittel (88)*	Bac+2	Bac+3
Licence générale Gestion et Management (Vaucanson)	<u>LG03603A</u>	Nancy (54)	Bac	Bac+3
Licence générale Gestion des ressources humaines	<u>LG03605A</u>	Châlons-en-Champagne (51)* Laxou (54) Mulhouse (68) Reims (51) Saint-Dié-des-Vosges (88)* Saint-Dizier (52)* Saverne (67)* Sedan (08)* Strasbourg (67) Verdun (55)*	Bac+2	Bac+3
Licence générale Comptabilité Contrôle Audit	<u>LG03607B</u>	Reims (51) Saint-Dié-des-Vosges (88)* Saverne (67)* Strasbourg (67)	Bac+2	Bac+3
Diplôme de gestion et de comptabilité (DGC)	<u>DGC0100A</u>	Épinal (88)* Lunéville (54)* Nancy (54) Saint-Dizier (52)* Vittel (88)*	Bac+2	Bac+3
Titre RNCP 6 Responsable ressources humaines	<u>CPN0400A</u>	Mulhouse (68) Saverne (67)* Strasbourg (67)*	Bac+3	Bac+4
Diplôme supérieur de gestion et de comptabilité (DSGC)	<u>DSGC100A</u>	Nancy (54)	Bac+3	Bac+5
Master Comptabilité - Contrôle - Audit <b>[ NOUVEAU ]</b>	<u>MR05100B</u>	Strasbourg (67)	Bac+3	Bac+5
Master Management de projet et d'affaires	<u>MR12001A</u>	Mulhouse (68) Strasbourg (67)	Bac+3	Bac+5

# Formations scientifiques et techniques



\* En rouge, les lieux où les cours sont majoritairement retransmis en direct et à distance depuis un centre émetteur (vous interagissez en direct avec les professeurs et bénéficiez d'un tutorat personnalisé).

Intitulé de la formation	Code Cnam	Lieu(x) d'enseignement	Niveau entrée	Niveau sortie
<b>CYBERSÉCURITÉ, INFORMATIQUE ET SYSTÈMES D'INFORMATION</b>				
Licence générale Informatique	<u>LG02501A</u>	Épinal (88) Metz (57) Saint-Dié-des-Vosges (88)* Saverne (67)* Strasbourg (67) Verdun (55)*	Bac+2	Bac+3
Licence générale Informatique parcours Cybersécurité <b>[ NOUVEAU ]</b>	<u>LG02509B</u>	Châlons-en-Champagne (51)* Chaumont (52)* Eckbolsheim (67) Épinal (88)* Lunéville (54)* Metz (57)* Mulhouse (68)* Nancy (54)* Reims (51)* Saint-Dié-des-Vosges (88)* Saint-Dizier (52)* Saverne (67)* Sedan (08)* Strasbourg (67)* Verdun (55)* Vittel (88)*	Bac+2	Bac+3
Titre RNCP 6 Concepteur en architecture informatique parcours Systèmes d'information	<u>CPN8402A</u>	Strasbourg (67)	Bac+3	Bac+4
Diplôme d'ingénieur Informatique option Systèmes d'Information	<u>ING3400A</u>	Eckbolsheim (67)	Bac+2	Bac+5
Diplôme d'ingénieur Informatique option Systèmes d'Information	<u>ING6800A</u>	Reims (51)	Bac+2	Bac+5
<b>GÉNIE CIVIL, BTP, CONSTRUCTION</b>				
Licence générale Génie civil option Lean Management du BTP	<u>LG03508L</u>	Reims (51)	Bac+2	Bac+3
Diplôme d'ingénieur BTP Transitions numériques et environnementales	<u>ING7400A</u>	Nancy (54)	Bac+2	Bac+5
Diplôme d'ingénieur Bâtiment et travaux publics (BTP)	<u>ING0200A</u>	Reims (51)	Bac+2	Bac+5

Intitulé de la formation	Code Cnam	Lieu(x) d'enseignement	Niveau entrée	Niveau sortie
<b>GÉNIE CLIMATIQUE, ÉNERGIE, ÉLECTRICITÉ</b>				
Licence professionnelle Chargé d'affaires pour les installations électriques	<a href="#">LP14901A</a>	Donchery (08) Mulhouse (68)	Bac+2	Bac+3
Licence professionnelle Électricien pour le secteur nucléaire <b>[NOUVEAU]</b>	<a href="#">LP14902A</a>	Metz (57)	Bac+2	Bac+3
Licence professionnelle Chargé d'affaires en thermique du bâtiment	<a href="#">LP11801A</a>	Art-sur-Meurthe (54)	Bac+2	Bac+3
Diplôme d'ingénieur Énergétique	<a href="#">ING3600A</a>	Nancy (54)	Bac+2	Bac+5
<b>GÉNIE DES PROCÉDÉS ET PROCESSUS INDUSTRIELS</b>				
Licence professionnelle Industrie parcours Process de fabrication	<a href="#">LP09003A</a>	Saint-Dizier (52)	Bac+2	Bac+3
Licence professionnelle Industrie parcours Systèmes automatisés	<a href="#">LP09004A</a>	Saint-Dizier (52)	Bac+2	Bac+3
Licence professionnelle Industrie parcours Innovation produit/process	<a href="#">LP09005A</a>	Colmar (68)	Bac+2	Bac+3
Licence professionnelle Maintenance industrielle	<a href="#">LP15501A</a>	Colmar (68) Eckbolsheim (67) Reichshoffen (67)	Bac+2	Bac+3
Diplôme d'ingénieur Éco-conception, environnement et production	<a href="#">ING6600A</a>	Metz (57)	Bac+2	Bac+5
<b>PRÉVENTION DES RISQUES EN ENTREPRISE ET ENVIRONNEMENT</b>				
Licence professionnelle Gestion des risques pour la santé/sécurité dans les entreprises	<a href="#">LP14000A</a>	Metz (57)	Bac+2	Bac+3
Diplôme d'ingénieur Gestion des risques	<a href="#">ING7000A</a>	Metz (57)	Bac+2	Bac+5



Retrouvez le détail de chaque formation  
sur [www.cnam-grandest.fr/](http://www.cnam-grandest.fr/)\_\_\_\_\_

Complétez l'adresse par le code Cnam de la formation (ex : [www.cnam-grandest.fr/ING0200A](http://www.cnam-grandest.fr/ING0200A))

Pour candidater rendez-vous sur [www.cnam-grandest.fr](http://www.cnam-grandest.fr)

## LE CNAM EN GRAND EST

Centre régional

4 avenue du Docteur Heydenreich  
CS 65228 F 54052 Nancy Cedex

Siret 823 041 348 00017  
APE 8559A



## Contact

[alternance@cnam-grandest.fr](mailto:alternance@cnam-grandest.fr)

[cnam-grandest.fr](http://cnam-grandest.fr)



La certification qualité a été délivrée  
au titre des catégories d'actions suivantes :

**ACTIONS DE FORMATION**  
**ACTIONS DE VALIDATION DES ACQUIS DE L'EXPERIENCE**  
**ACTIONS DE FORMATION PAR APPRENTISSAGE**

